

Lanzamiento banda VL105

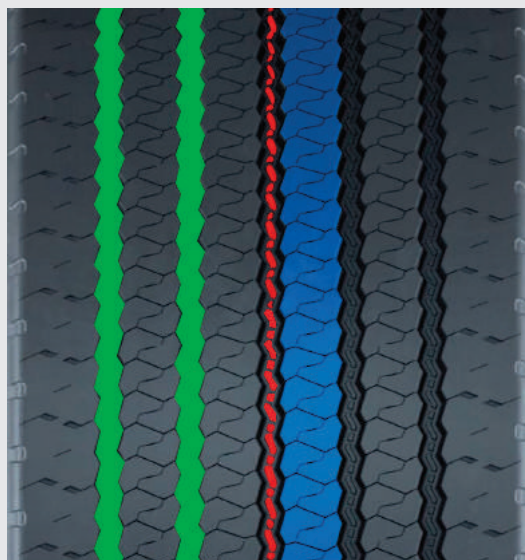
La nueva banda de nieve de Vipal, **VL105**, tiene su compuesto con excelente adhesión al suelo y kilometraje, incluso a temperaturas extremadamente bajas. Su diseño con aletas le proporciona una mayor tracción y permite la autolimpieza de la banda, además de tener cinco surcos que aumentan la estabilidad. La banda tiene sello M+S y 3PMSF (Alpine Symbol) que garantizan un excelente rendimiento en condiciones de barro y nieve.


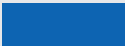



VL105 significa:

V	Banda Vipal
L	Banda indicada para uso en ejes libres
105	Centenas 100 y 200 representan bandas para uso en carreteras y calles pavimentadas en los neumáticos radiales

Compruebe las principales ventajas y características del nuevo diseño:



-  Surcos circunferenciales que proporcionan mayor estabilidad.
-  Aletas que proporcionan mejor adhesión en condiciones de nieve y desgaste regular.
-  Surcos con expulsores que evitan la retención de piedras y otros objetos.

Aplicación Indicada



Carretera



Nieve

Aplicación Opcional



Regional

Construcción



Radial



Barro y Nieve



Alpine Symbol

Ejes



Libre

Vehículos



Remolque y Semirremolque

Información técnica:

Código	Descripción	N#							 Neumático recomendado
			mm	in	kg / m	lb / ft	mm	in	
507207	VL 105 (M)	12.0	300	11 3/4	4,90	3.29	14,0	18/32	385
507208	VL 105 (S)	12.5	325	12 3/4	5,29	3.56	14,0	18/32	385 425

El producto está disponible para comercializar en todos los países, excepto en Brasil.